

電動開閉機

GENIE



自己診断機能を備えた優れもの!

オーバードアが正常に作動しない場合はその原因を知らせてくれる自己診断機能付き。目で見ただけで状態がわかるので、電話などでの迅速なサポートにも役立ちます。

安全装置

- 接触逆転システム** 物の接触がある場合、2秒以内に自動的に閉まるドアを逆転させます。
- 時間逆転システム** ドアが30秒以内に完全に閉まりきらない場合、ドアを止め逆転させます。
- 接触力限度システム** ドアを開けるための必要最低限の力を設定します。
- 非接触逆転システム** ドアの開閉スペースに障害物があると、このセンサーが閉まるドアを開け、開いたドアが閉まらないようにします。
- リレーモニタリングシステム** コントロールリレーがうまく機能しない場合、自動的に閉じるドアを止め、逆転させます。
- 自動照明システム** 開閉時に本体内蔵照明が自動的に点灯し、一定時間で消灯します。(ウォールコンソールによる手動点消灯も可能)

※緊急時には手動に切り換えて開閉できます。

ウォールコンソール

照明の点・消灯、オーバードアの開閉を行います。長期不在時には、電動機の操作を不能にするロックスイッチ付き。



リモコン

1つで3台まで開閉を可能に設定できます。車のサンバイザーに留めるのに便利な「バイザークリップ」付き。

※リモコン2個付、外部アンテナ不要



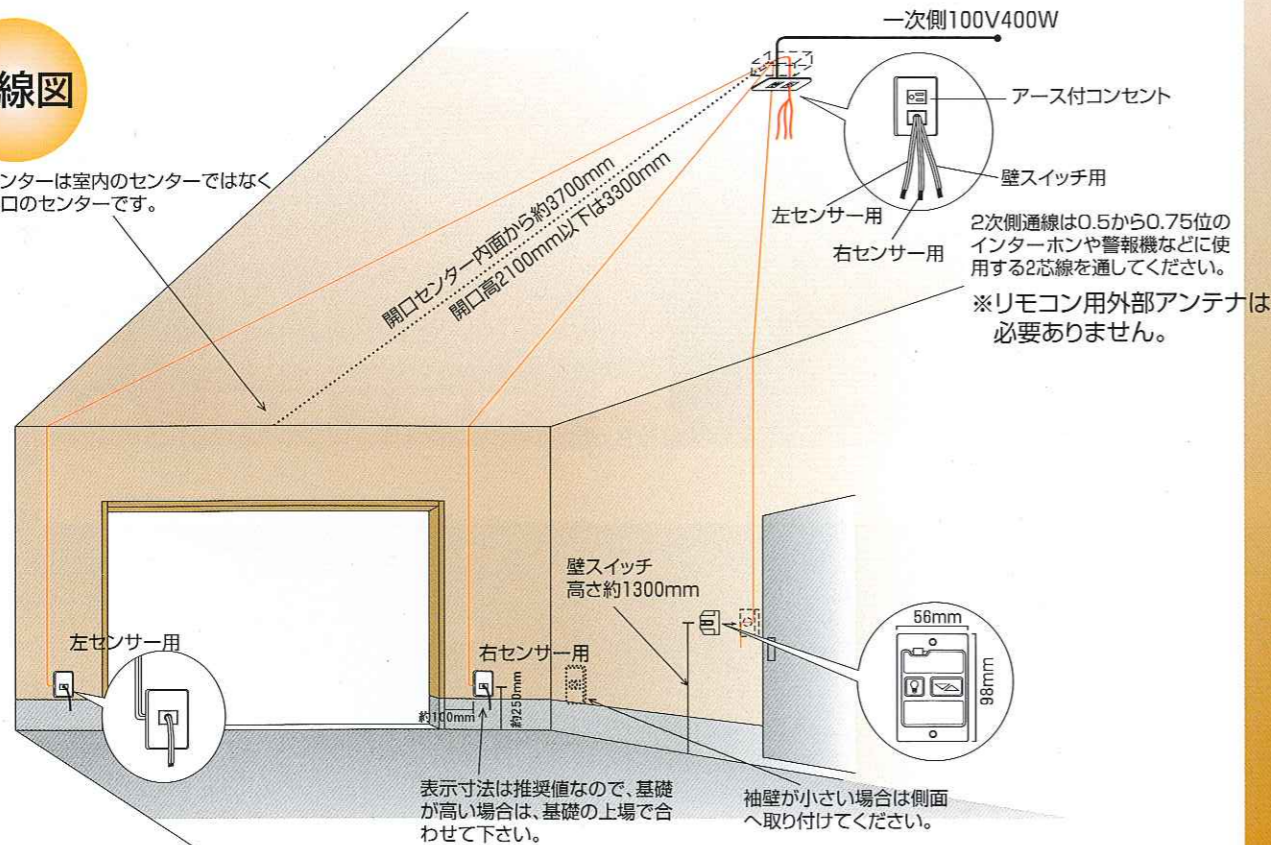
外部開放錠

他の出入口がない場合、外部開放錠の取り付けが必要となります。(有償オプション)



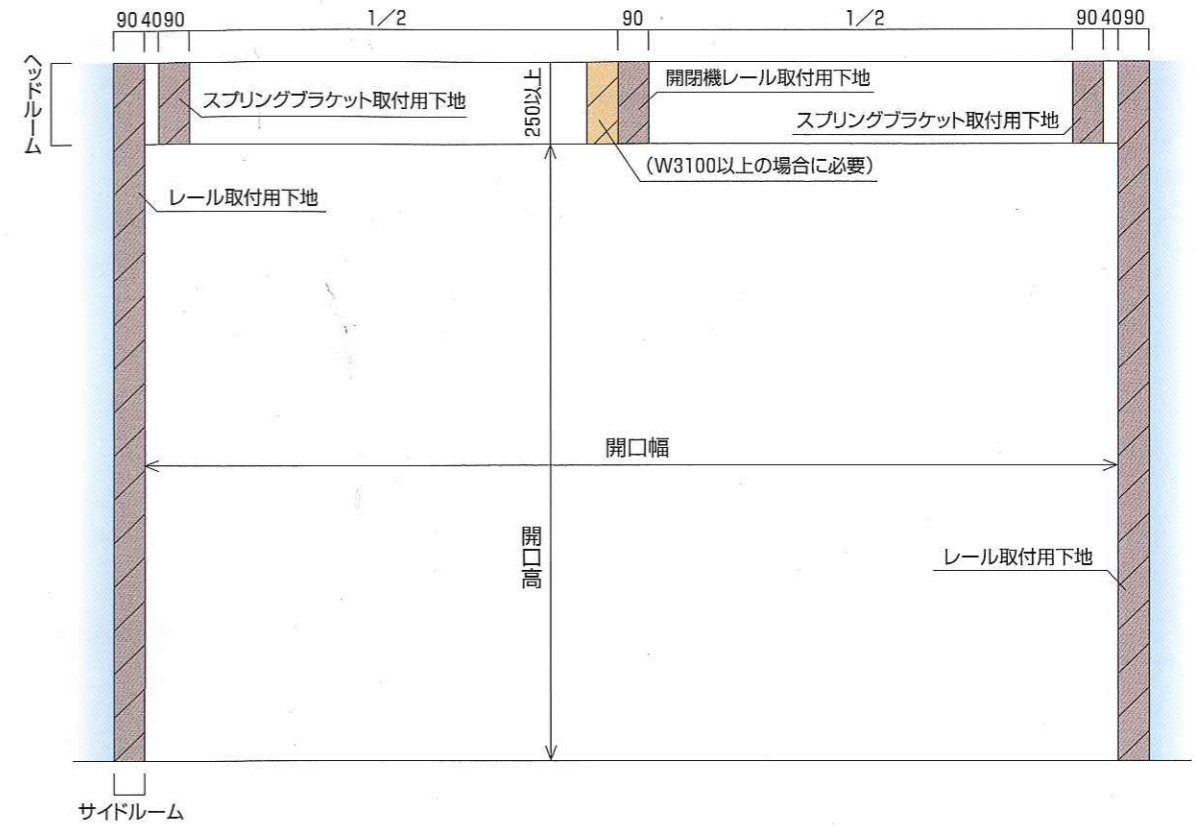
配線図

センターは室内のセンターではなく開口のセンターです。

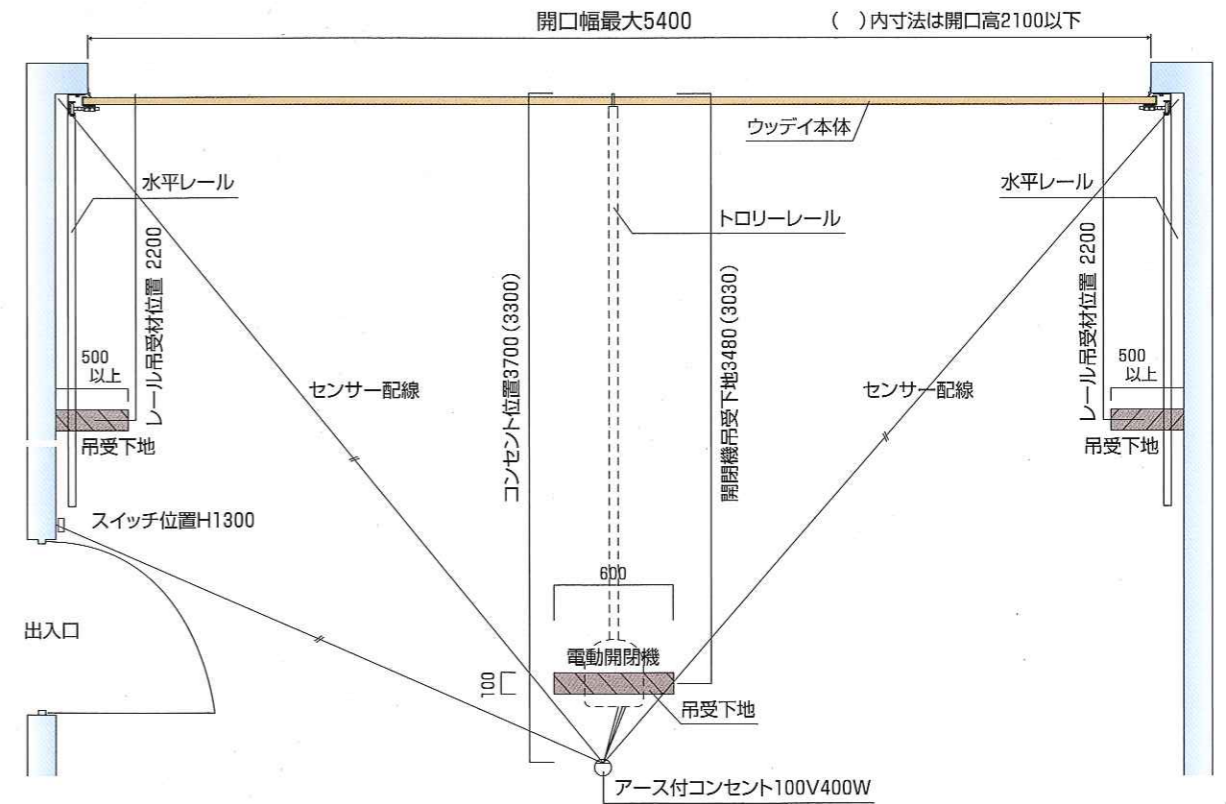


設計資料

軸組図



平面図



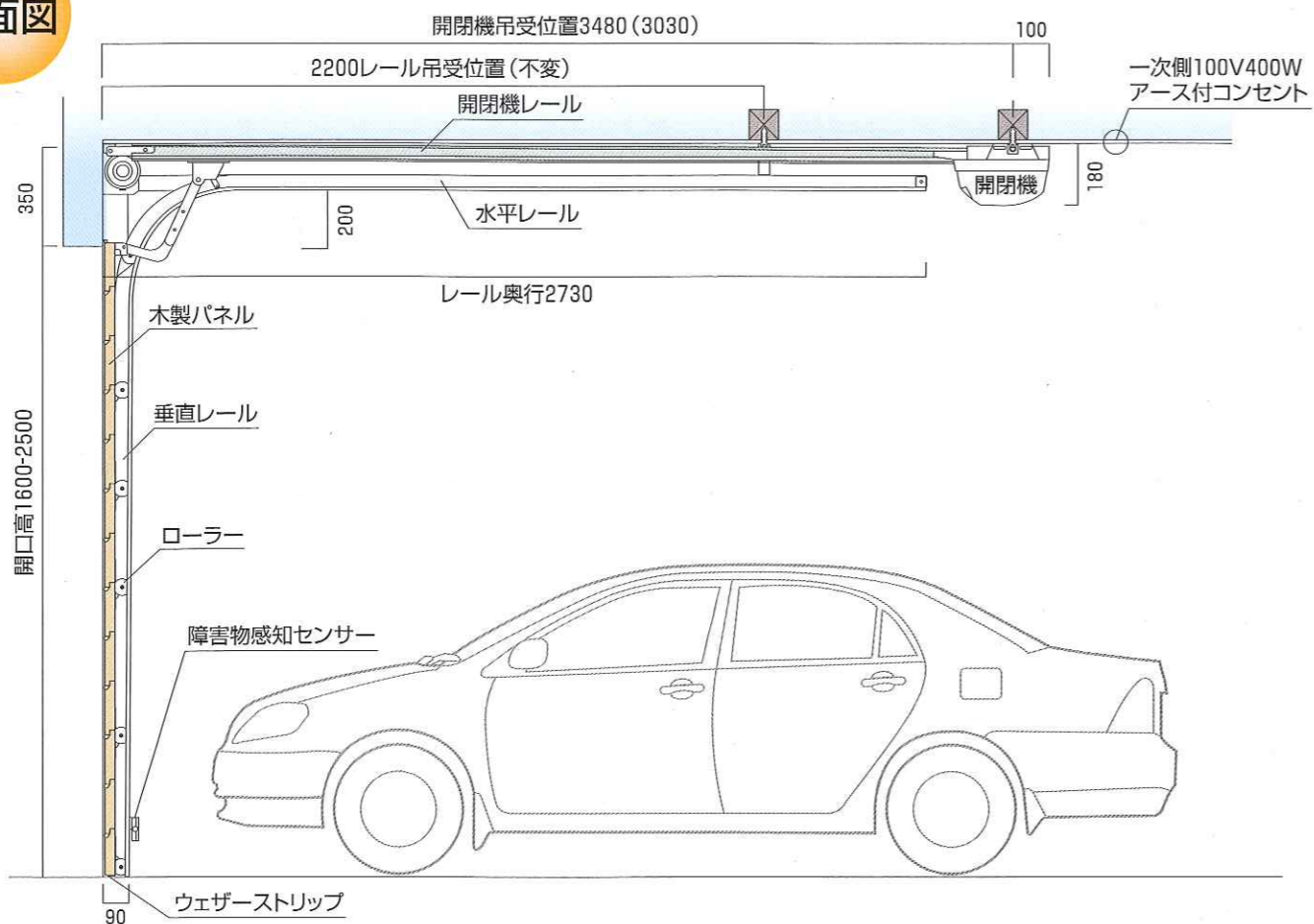
■必要最低スペース

収納形式	ヘッドルーム(梁下)	サイドルーム	格納奥行 (単位: mm)
スタンダード	350以上	90以上	開口2100まで 3150
ローヘッド	250以上		開口2500まで 3600

立面図

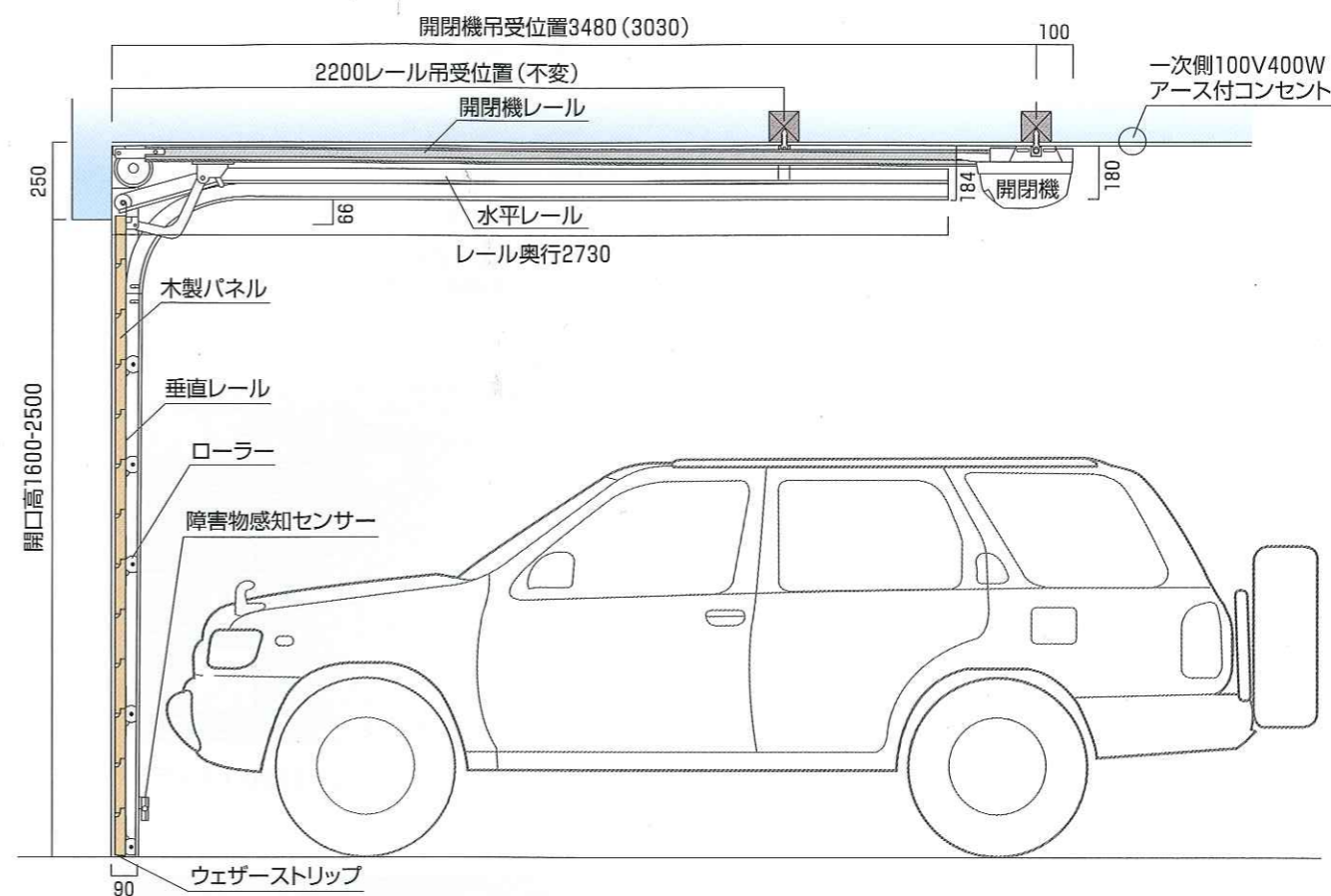
スタンダードタイプ

()内寸法は開口高2100以下



ローヘッドタイプ

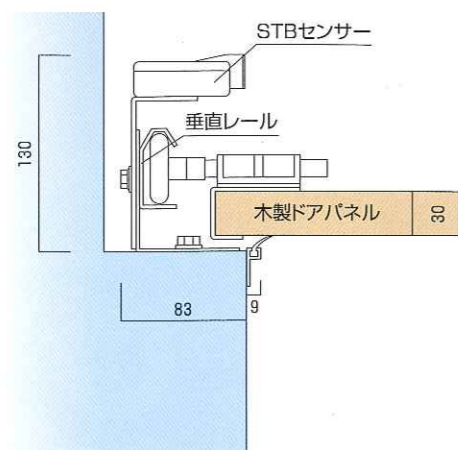
()内寸法は開口高2100以下



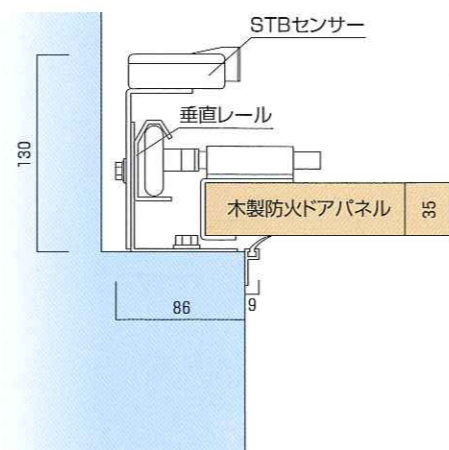
図面集

■ 平面詳細図

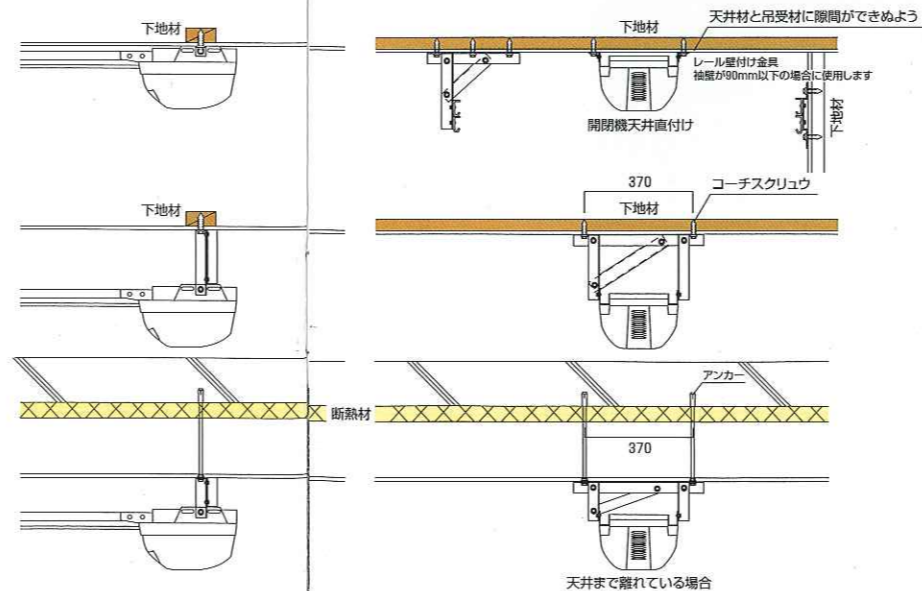
標準タイプ



防火設備タイプ

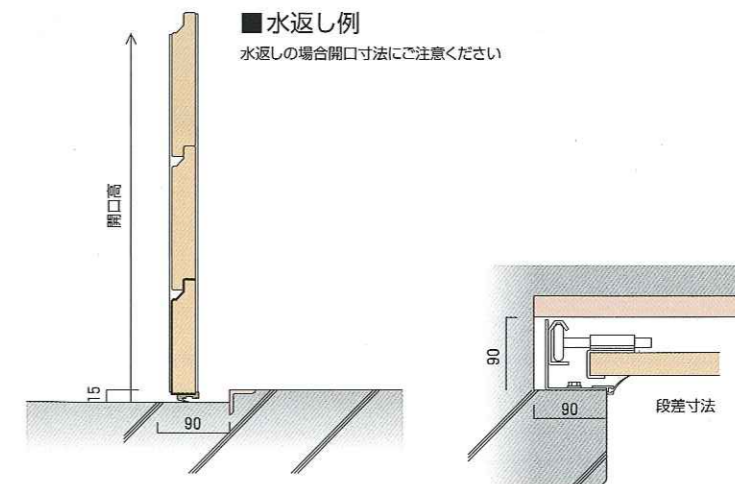


■ 電動機吊下げ例



■ 水返し例

水返しの場合開口寸法にご注意ください



※天井ボードと下地材の間には隙間を作らないで下さい。
 ※パネル収納スペース及び作動スペース内には電灯などの障害物を設置しないでください。